

# MOBILIÁRIO

**FASTINOX**  
COZINHAS PROFISSIONAIS

## ARMÁRIO HORIZONTAL

MODELO	DIMENSÕES (mm)
ARH AB/FC 0600	600x700x900
ARH AB/FC 0700	700x700x900
ARH AB/FC 0800	800x700x900
ARH AB/FC 0900	900x700x900
ARH AB/FC 1000	1000x700x900
ARH AB/FC 1100	1100x700x900
ARH AB/FC 1200	1200x700x900
ARH AB/FC 1300	1300x700x900
ARH AB/FC 1400	1400x700x900
ARH AB/FC 1500	1500x700x900
ARH AB/FC 1600	1600x700x900
ARH AB/FC 1700	1700x700x900
ARH AB/FC 1800	1800x700x900
ARH AB/FC 1900	1900x700x900
ARH AB/FC 2000	2000x700x900
ARH AB/FC 2100	2100x700x900
ARH AB/FC 2200	2200x700x900
ARH AB/FC 2300	2300x700x900
ARH AB/FC 2400	2400x700x900
ARH AB/FC 2500	2500x700x900
ARH AB/FC 2600	2600x700x900
ARH AB/FC 2700	2700x700x900
ARH AB/FC 2800	2800x700x900



## ARMÁRIO PAREDE FECHADO

MODELO	DIMENSÕES (mm)
ARH FC P 1000	1000x500x600



## ARMÁRIO PAREDE ABERTO

MODELO	DIMENSÕES (mm)
ARH AB P 1000	1000x500x600



## ARMÁRIO VERTICAL

MODELO	DIMENSÕES (mm)
ARV 0650 01	600x550x1600
ARV 1050 02	1000x550x1600
ARV 1250 02	1200x550x1600



## ESTAÇÃO TRABALHO

MODELO	DIMENSÕES (mm)
ETCHF 197	1900x700x1700



## MESA LISA 600/700

MODELO	DIMENSÕES (mm)
MIE 0660 / 0670	600x600/700x900
MIE 0760 / 0770	700x600/700x900
MIE 0860 / 0870	800x600/700x900
MIE 0960 / 0970	900x600/700x900
MIE 1060 / 1070	1000x600/700x900
MIE 1160 / 1170	1100x600/700x900
MIE 1260 / 1270	1200x600/700x900
MIE 1360 / 1370	1300x600/700x900
MIE 1460 / 1470	1400x600/700x900
MIE 1560 / 1570	1500x600/700x900
MIE 1660 / 1670	1600x600/700x900
MIE 1760 / 1770	1700x600/700x900
MIE 1860 / 1870	1800x600/700x900
MIE 1960 / 1970	1900x600/700x900
MIE 2060 / 2070	2000x600/700x900
MIE 2160 / 2170	2100x600/700x900
MIE 2260 / 2270	2200x600/700x900
MIE 2360 / 2370	2300x600/700x900
MIE 2460 / 2470	2400x600/700x900
MIE 2560 / 2570	2500x600/700x900
MIE 2660 / 2670	2600x600/700x900
MIE 2760 / 2770	2700x600/700x900
MIE 2860 / 2870	2800x600/700x900



## MESA LAVADOURA DE LOUÇAS

MODELO	DIMENSÕES (mm)
MIE 775	700x700x500
MIL 076	700x650x900
MIL 116	1100x650x900
MIL 166	1600x650x900



## ESTERILIZADOR

MODELO	DIMENSÕES (mm)
ESTZ 527	500x200x700
ESTZ 927	900x200x700



## LAVATÓRIO MÃOS

MODELO	DIMENSÕES (mm)
LM MF 441	400x400x150
LM MF 441 AJ	400x400x300
LM ST 441	400x400x900
LM ST 441 AJ	400x400x900



## ESTANTE PERFURADA

MODELO	DIMENSÕES (mm)
EST P 105 04	1000x500x1750
EST P 125 04	1200x500x1750
EST P 145 04	1450x500x1750



Os planos podem ser perfurados ou lisos com capacidade de 150kg ou 300kg por plano.

## EXPOSITOR FRIOS

MODELO	DIMENSÕES (mm)
EXP F 0500	500x1000x900
EXP F 1000	1000x1000x900
EXP F 1500	1500x1000x900



## GRELHA PISO

MODELO	DIMENSÕES (mm)
GP 1000	1000x200x25
GPB 1000	1000x200x85



## PRATELEIRA TUBULAR

MODELO	DIMENSÕES (mm)
PTS MF T 0640	600x400x250



As prateleiras podem ser produzidas nas larguras de 300mm ou 400mm e nas dimensões de 600mm até 2800mm com intervalos de 100mm.

## ESTRUTURA C/S PTI

MODELO	DIMENSÕES (mm)
EIC 0600	600x700x900
EIC 0700	700x700x900
EIC 0800	800x700x900
EIC 0900	900x700x900
EIC 1000	1000x700x900
EIC 1100	1100x700x900
EIC 1200	1200x700x900
EIC 1300	1300x700x900
EIC 1400	1400x700x900
EIC 1500	1500x700x900
EIC 1600	1600x700x900
EIC 1700	1700x700x900
EIC 1800	1800x700x900
EIC 1900	1900x700x900
EIC 2000	2000x700x900
EIC 2100	2100x700x900
EIC 2200	2200x700x900
EIC 2300	2300x700x900
EIC 2400	2400x700x900
EIC 2500	2500x700x900
EIC 2600	2600x700x900
EIC 2700	2700x700x900
EIC 2800	2800x700x900

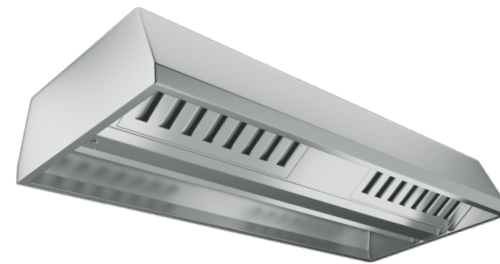
## PRATELEIRA LISA/PERF.

MODELO	DIMENSÕES (mm)
PTS MF 0630	600x300x250

As prateleiras podem ser produzidas nas larguras de 300mm ou 400mm e nas dimensões de 600mm até 2800mm com intervalos de 100mm.

## COIFA COCÇÃO 800/1000

MODELO	DIMENSÕES (mm)
COI CANTO SF	Sob Consulta
COI CANTO CF	Sob Consulta
COI ILHA SF	Sob Consulta
COI ILHA CF	Sob Consulta



# MOBILIÁRIO



DETALHES QUE FAZEM A DIFERENÇA

*Linha Ergonômica*

Av. Parque Comercial, 98  
Distrito Industrial - Maracanaú - CE  
CEP.: 61.939-150

Fone: (85) 3311.2900  
Whatsapp: (85) 9.9678.9111  
[www.fastinoxcozinhas.com.br](http://www.fastinoxcozinhas.com.br)

**FASTINOX**  
COZINHAS PROFISSIONAIS



# Linha **MOBILIÁRIO** Fastinox

## **LINHA DE MOBILIÁRIO FASTINOX**

Design moderno e uma ampla combinação por módulos que permite a melhor escolha de equipamentos, facilitando o projeto da sua cozinha. A Linha de Mobiliário Fastinox atende a todas as necessidades e exigências.

### **ESPECIFICAÇÕES:**

- Tipo de encosto ou de centro;
- Construção extra reforçada em aço inoxidável AISI 304 18.8;
- Estrutura em aço inoxidável AISI 304 18.8;
- Pés executados em plástico injetado com ajuste de altura;
- Requadro com reforço para apoio do tampo;
- Reforço inferior ao longo das prateleiras superiores e inferiores.

### **OPCIONAIS:**

- Rodízio de 4";
- Gabinete inferior com portas em aço inoxidável AISI 304 18.8;
- Gavetas deslisantes;
- Prateleiras sobre montantes;
- Cubas com cantos sanitários;
- Prateleiras inferiores lisas.

## **COZINHA PLANEJADA**

Módulos customizados de acordo com as dimensões de cada ambiente.



## **ESTAÇÃO DO CHEFE**

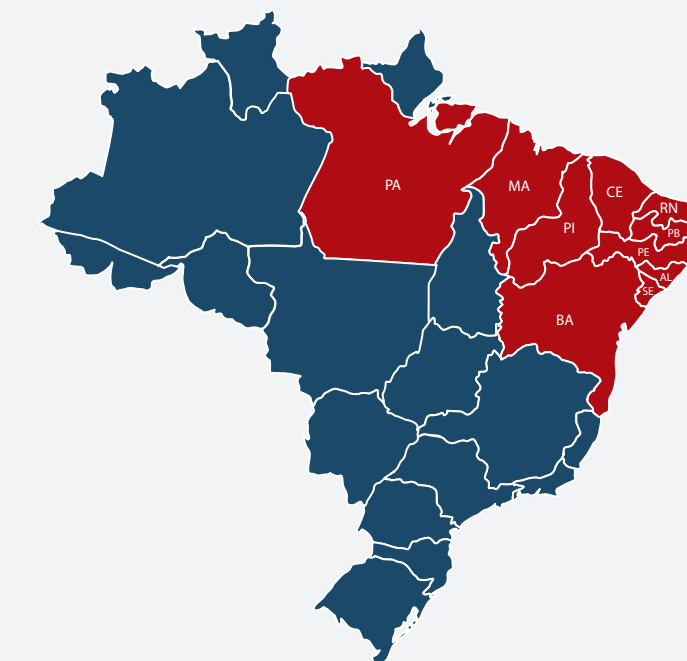
Estação completa de apoio ao chefe com gavetas para guarda de receitas e utensílios e prateleiras inferior e superiores ideal para cozinhas gourmet.



## **LAVATÓRIO DE MÃOS**

Lavatório de mãos com acionamento por joelho, podendo ser com gabinete ou apoiado sobre mão francesa.

## **ONDE ESTAMOS**



**DESIGN E  
TECNOLOGIA  
JUNTOS**