

REFRIGERADORES E FREEZERS

Linha horizontal

PORTAS	REFRIGERADOR	FREEZER	CAPACIDADE	VOLUME ÚTIL
1	Modelo	RH.1 120	FH.1 120	120 litros
	Dimensões	990 x 700 x 900 mm		
	Pot. compressor	1/3 Hp	3/4 Hp	
	Pot. frigorífica	352 Kcal/h	352 Kcal/h	
2	Modelo	RH.2 300	FH.2 300	300 litros
	Dimensões	1420 x 700 x 900 mm		
	Pot. compressor	1/3 Hp	3/4 Hp	
	Pot. frigorífica	352 Kcal/h	352 Kcal/h	
3	Modelo	RH.3 460	FH.3 460	460 litros
	Dimensões	1850 x 700 x 900 mm		
	Pot. compressor	1/3 Hp	3/4 Hp	
	Pot. frigorífica	440 Kcal/h	433 Kcal/h	
4	Modelo	RH.4 600		600 litros
	Dimensões	2280 x 700 x 900 mm		
	Pot. compressor	1/2 Hp		
	Pot. frigorífica	597 Kcal/h		

(1) GN'S Recipiente Gastronorm 1/1 - 65.

PRINCIPAIS VANTAGENS

- Receber padrões Gastronorm (325 x 530 mm);
- Evaporador no teto;
- Frost free - Dispensa ponto para drenagem;
- Proteção do controlador digital contra água e impactos;
- Barreira técnica para impedir a condensação externa;
- Portas com fechamento automático;
- Gaxetas de vedação das portas com fecho magnético e removíveis sem uso de ferramentas;

CONSTRUÇÃO

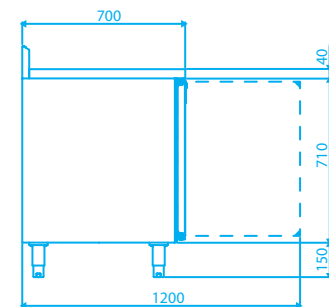
- Temperatura de trabalho: refrigeradores 1°C a 4°C e freezers -15°C;
- Termo controlador eletrônico para gerenciamento do equipamento;
- Corpo externo em aço inoxidável;
- Fornecido com tampo superior;
- Corpo interno em aço inoxidável;
- Guias internos com alturas reguláveis em perfil de aço inoxidável;
- Isolamento térmico em poliuretano injetado;
- Dobradiças especiais para fechamento automático das portas;
- Pés reguláveis;
- Alimentação elétrica 220V, monofásico, 60Hz;
- Gás refrigerante: 134A para refrigeradores e 404A para freezers.

ACESSÓRIOS DE SÉRIE

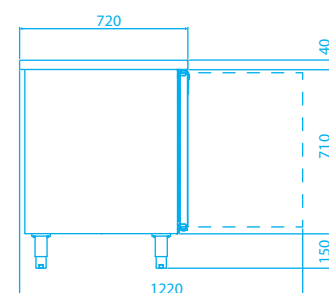
- Uma grade aramada em aço galvanizado pintado por vão de porta.

ACESSÓRIOS OPCIONAIS

- Kit de gavetas somente para refrigeradores com 2 gavetas;
- Rodízio de 4";
- Fechaduras para portas e gavetas com segredo unificado;
- Porta de vidro duplo com resistência anti-embaçante.



Tampo superior de encosto



Tampo superior central

REFRIGERAÇÃO

FASTINOX
COZINHAS PROFISSIONAIS

DETALHES QUE FAZEM A DIFERENÇA

Linha Gastronorm

KIT DE GAVETAS

Para refrigeradores



Modelo	KGR.2
Dimensões	528 x 660 x 666 mm
Capacidade	2 Gn's 1/1 - 200

CABEÇOTE REFRIGERADO

Unidade acoplada



Modelo	CRI.6
Dimensões	1420 x 400 x 320 mm
Capacidade	6 Gn's 1/3 - 150



Modelo	CRI.8
Dimensões	1850 x 400 x 320 mm
Capacidade	8 Gn's 1/3 - 150



REFRIGERAÇÃO GASTRONORM

Uma completa linha de refrigeradores e freezers horizontais para sistemas profissionais de food service.

Os kits KGR.2 e KGR.3 poderão ser especificados em lugar de portas, em qualquer posição.

220 v, monofásico, 60 Hz. Unidade de refrigeração de 1/6 Hp. Tampo opcional.

FASTINOX
COZINHAS PROFISSIONAIS

Av. Parque Comercial, 98
Distrito Industrial - Maracanã - CE
CEP.: 61.939-150

Fone: (85) 3311.2900
Whatsapp: (85) 9.9678.9111
www.fastinoxcozinhas.com.br

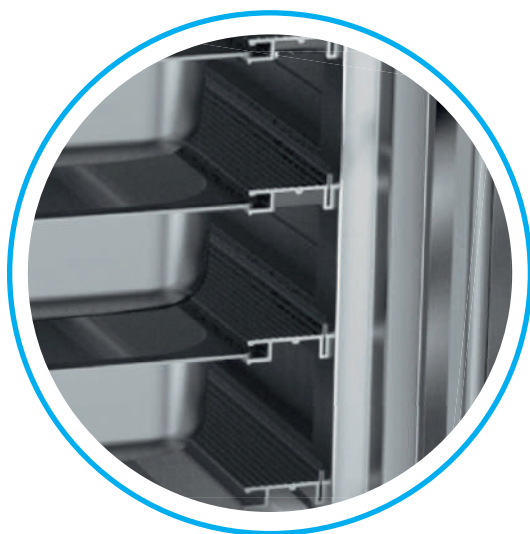


PRODUTO BRASILEIRO



Conjunto de vantagens exclusivas que a Linha GASTRONORM de refrigeradores e freezers profissionais da Fastinox oferece para você e para o seu negócio.

Padrão Gastronorm:
Trilhos em aço inoxidável com regulagem de altura.



Desempenho com fluxo de ar forçado para homogeneização da temperatura interna.



Facilidade de limpeza com cantos internos sanitários. Atende especificação das normas internacionais mais exigentes.

Barreira térmica aquecida anti-condensação.

Gaxetas de vedação magnéticas e removíveis sem uso de ferramentas.



Proteção do controlador digital contra água e impactos. Painel elétrico blindado



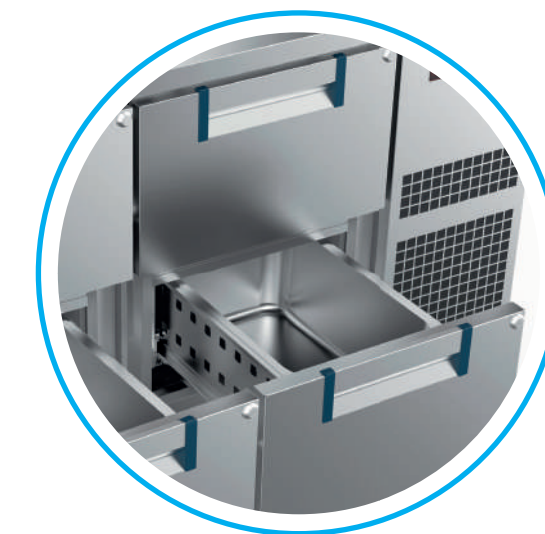
Total Frost Free.
Não necessita rede de drenagem.



REFRIGERADORES E FREEZERS HORIZONTAIS



KIT DE GAVETAS REFRIGERADAS



CABEÇOTE REFRIGERADO

